

Wi-Fly in the city

natura e design raggiungono la città.



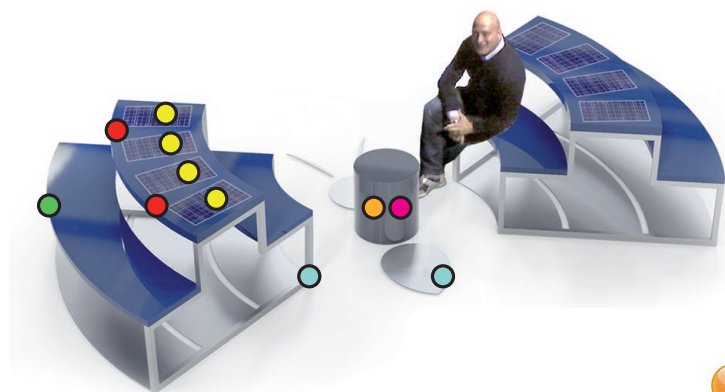
La prima *farfalla* che sfrutta l'energia del sole per connettere il mondo.

Si chiama Wi-Fly. È la fusione fra natura e tecnologia. Design a farfalla, simbolo di rinascita e rinnovamento, un concept pensato per l'eco-mobilità metropolitana, un progetto eco-logico e sostenibile per la città moderna.

Non solo arredo urbano, è un confortevole luogo di incontro. Spazio multifunzionale e sociale dove i passanti possono sostare, rilassarsi ed estraniarsi dal caos cittadino connettendosi gratuitamente con il web. Wi-Fly è anche una stazione di ricarica USB totalmente autosufficiente, grazie all'energia solare fotovoltaica.



Wi-Fly spiega le sue ali nelle piazze, nei parchi cittadini ma anche nelle industrie e nei cortili aziendali. Wi-Fly è un'idea rivoluzionaria.



- **PANNELLI FOTOVOLTAICI**
per trasformare l'energia solare in corrente elettrica
- **ROUTER WI-FI**
permette la connessione internet
- **PRESE USB**
per ricaricare dispositivi elettronici
- **LEGNO**
una confortevole seduta eco sostenibile verniciata con pigmenti naturali
- **ACCIAIO**
solide basi sagomate al laser e telaio autoportante
- **BATTERIA DI ACCUMULO**
per alimentare il router wi-fi e le 4 prese USB

Design by



M. Cristina Laguzzi
Nicola Russo

Progetto e Sviluppo



locaris
alternative power

in Collaborazione con

MAUTINO ARMANDO & C. SNC

